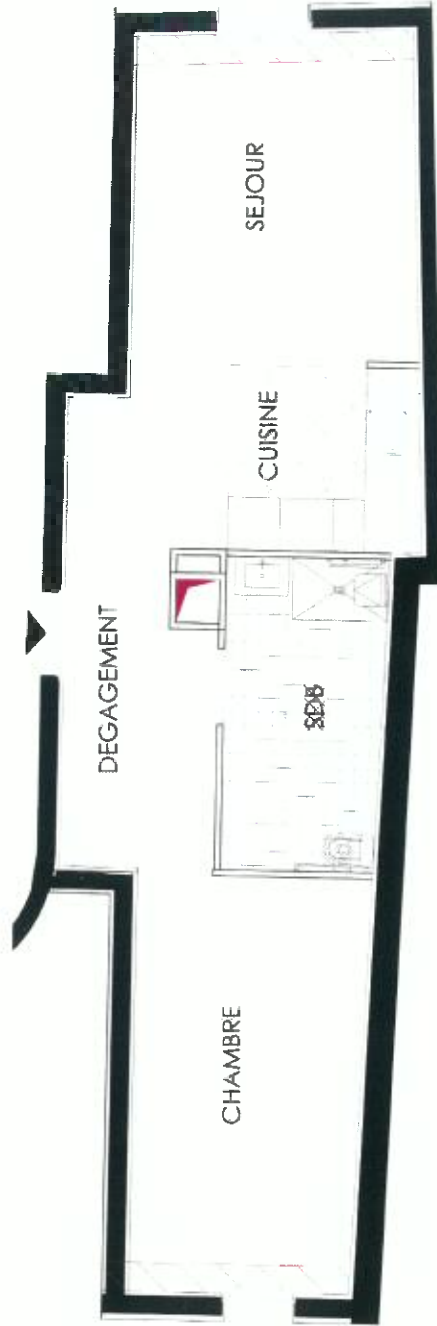


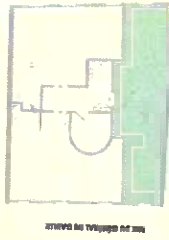
LA RÉSIDENTENCE

DES COTEAUX
COUL

UN IMMEUBLE DE STANDING AU COEUR DE CHENNEVIÈRES SUR MARNE



LOCALISATION



APPARTEMENT

ÉTAGE	R+3
TYPE	T2
SEJOUR	14.70 m ²
CUISINE	4.60 m ²
CHAMBRE	11.50 m ²
SALLE DE BAIN	6.50 m ²
DEGAGEMENT	6.90 m ²
TOTAL HABITABLE	44.20 m²



FONCIÈRE GK & CONSORTS

A'PPARTEMENT AVEC ASCENSEUR, PARKING SÉCURISÉ, ET RÉPONDANT AUX NORMES BBC (BÂTIMENT BASSE CONSOMMATION)

PLAN INDICATIF RÉALISÉ AVANT DÉMOLITION ET BORNAGE CONTRACTOIRE ET SUSCEPTIBLE D'ÊTRE MODIFIÉ PAR L'ARCHITECTE

Illustration non contractuelle