

SADEV 94

31, rue Anatole France
94306 Vincennes cedex

Les Terrasses de l'Atelier
42-44 boulevard du colonel Fabien

Plan de repérage :
Petite tour

N° P21
2 pièces
Plan

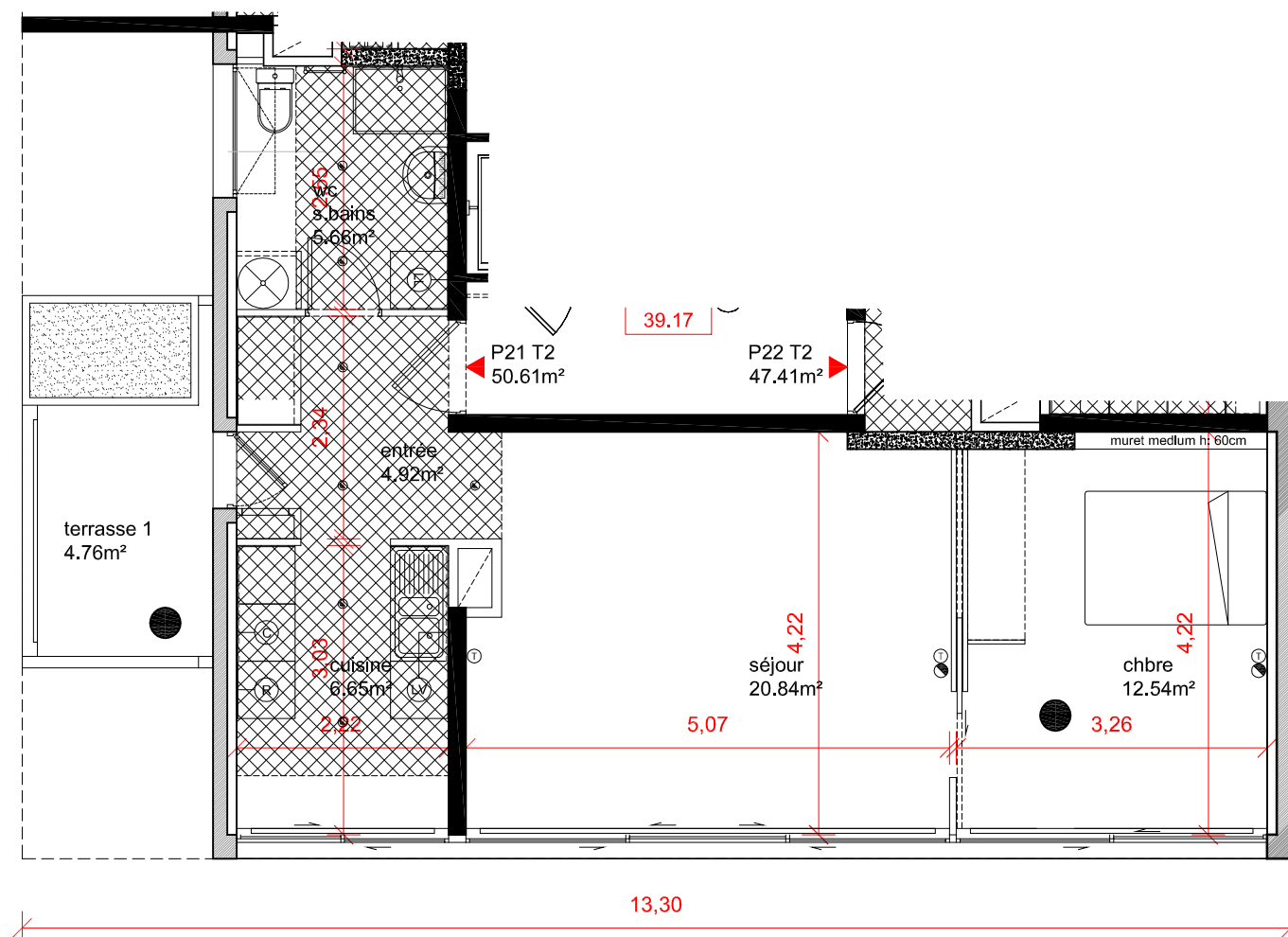
①



Date : --/--/----

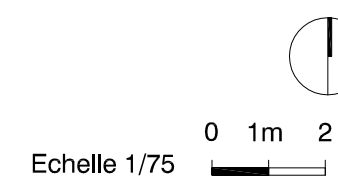
Pour l'acquéreur:

Pour le vendeur:



P21 Surfaces habitables en m ²	
séjour	20.84
cuisine	6.65
entrée	4.92
chambre 1	12.54
SDB	5.66
total habitable	50.61
terrasse 1	4.76

NB : la surface des placards non indiquée est incluse dans celle des pièces attenantes
Les surfaces des balcons et terrasses extérieures des boîtes et des garages sont
exclues de la surface habitable conformément à l'article R.111-2



Nota : Le présent document représente la figure et les dispositions générales du lot. Des adaptations sont susceptibles d'être apportées en fonction des nécessités techniques de la réalisation, tant en ce qui concerne les dimensions libres, dimensionnement et disposition des ouvertures, que l'équipement. Les côtes sont approchées, les retombées, sofitte, canalisations ne sont pas figurés. Les appareils électroménagers sont représentés à titre indicatif et ne sont pas fournis / L.L.=Lave Linge / S.L.=Sèche Linge / L.V.=Lave Vaisselle / R=Réfrigérateur / C=Plaques et four