

# SADEV 94

31, rue Anatole France  
94306 Vincennes cedex

Les Terrasses de l'Atelier  
42-44 boulevard du colonel Fabien

Plan de repérage :  
Petite tour

**N° P22**  
**2 pièces**  
**Plan**

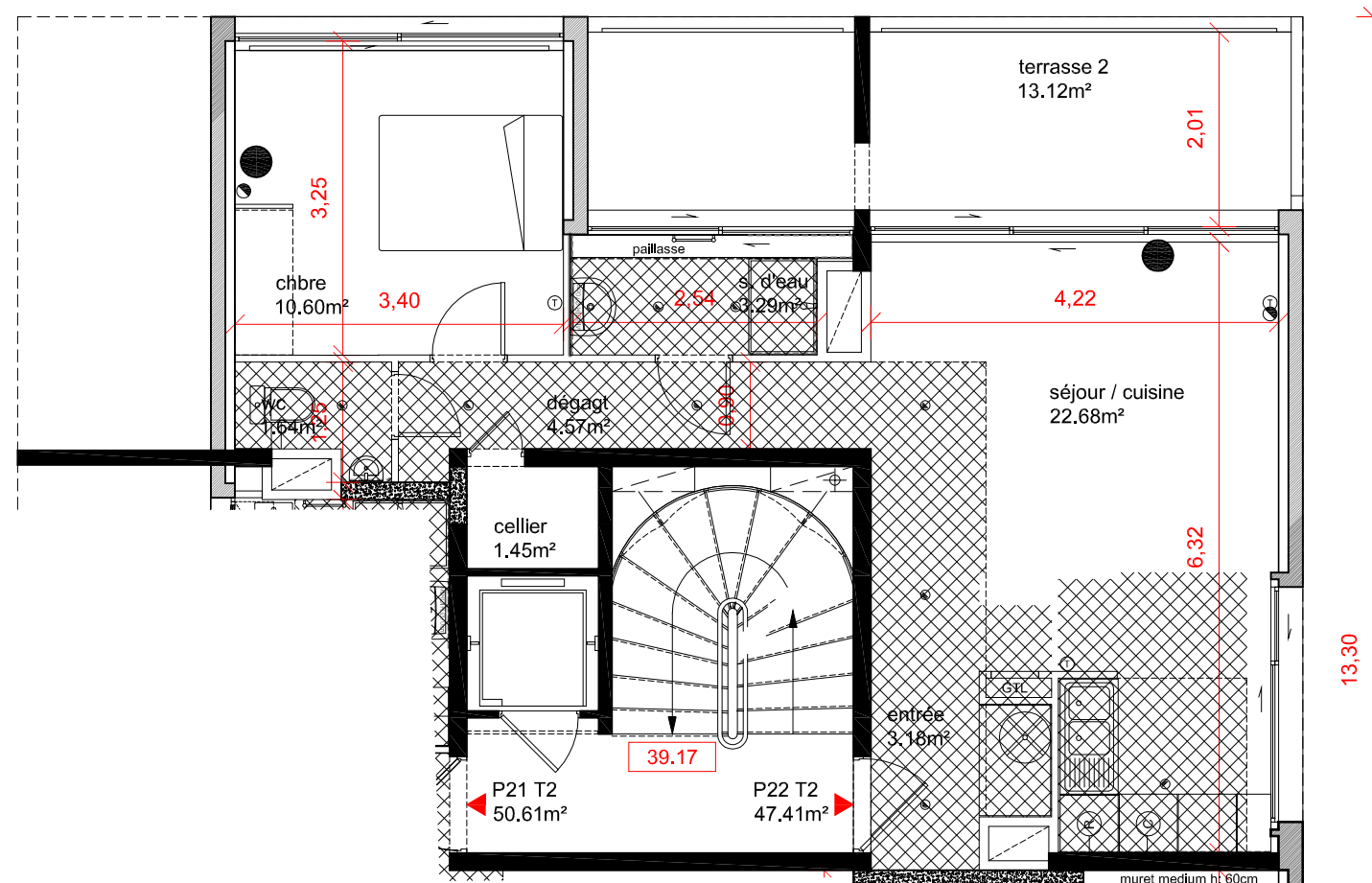
①



Date : --/--/----

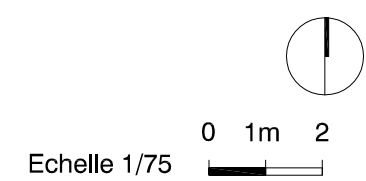
Pour l'acquéreur:

Pour le vendeur:



P22 Surfaces habitables en m²	
séjour / cuisine	22.68
cellier	1.45
entrée	3.18
dégagement	4.57
chambre1	10.60
WC	1.64
SDE	3.29
<b>total habitable</b>	<b>47.41</b>
terrasse1	13.12
<b>total terrasse</b>	<b>13.12</b>

NB : la surface des placards non indiquée est incluse dans celle des pièces attenantes  
Les surfaces des balcons et terrasses extérieures des boxes et des garages sont exclues de la surface habitable conformément à l'article R.111-2



Nota : Le présent document représente la figure et les dispositions générales du lot. Des adaptations sont susceptibles d'être apportées en fonction des nécessités techniques de la réalisation, tant en ce qui concerne les dimensions libres, dimensionnement et disposition des ouvertures, que l'équipement. Les côtes sont approchées, les retombées, sofitte, canalisations ne sont pas figurés. Les appareils électroménagers sont représentés à titre indicatif et ne sont pas fournis / L.L.=Lave Linge / S.L.=Sèche Linge / L.V.=Lave Vaisselle / R=Réfrigérateur / C=Plaque et four